

ZERTIFIKATSLEHRGÄNGE

Data Analyst (IHK)

Der Online-Zertifikatslehrgang qualifiziert datenaffine Fachkräfte branchenunabhängig. Die Teilnehmer erweitern umfassend ihre Kompetenzen in Datenanalyse, Datenmodellentwicklung, Machine Learning, Business Intelligence (BI) und dem agilen Management interdisziplinärer Datenprojekte.

| | | | | |
|-------------|---------------|--------|----------|------------|
| ab 20.08.24 | 6222_242_10DI | online | 57 UStd. | 2.290,00 € |
| ab 22.08.24 | 6222_242_06DI | online | 57 UStd. | 2.290,00 € |

KI Manager (IHK)

Künstliche Intelligenz (KI) stellt die Wirtschaft auf den Kopf, da sich Unternehmen, die KI einsetzen, einen Wettbewerbsvorteil verschaffen können. Wie Unternehmen die Herausforderungen durch KI erkennen und ihre Chancen sowie ihre Einsatzmöglichkeiten im Unternehmen nutzen können, vermittelt dieser Lehrgang.

| | | | | |
|-------------|---------------|--------|----------|------------|
| ab 02.09.24 | 6219_242_01DI | online | 56 UStd. | 2.250,00 € |
| ab 13.09.24 | 6219_242_04DI | online | 56 UStd. | 2.250,00 € |
| ab 24.09.24 | 6219_242_06DI | online | 56 UStd. | 2.250,00 € |

KI Manager*in (IHK) mit Praxisbezug

KI-Manager*in (IHK) verstehen die strategische Bedeutung der KI für die zukünftige Entwicklung des Unternehmens und seiner Geschäftsprozesse.

| | | | | |
|-------------|-------------|--------|----------|------------|
| ab 19.08.24 | 6223_242_01 | online | 56 UStd. | 1.990,00 € |
| ab 10.09.24 | 6223_242_02 | online | 56 UStd. | 1.990,00 € |
| ab 20.01.25 | 6223_251_01 | online | 56 UStd. | 1.990,00 € |
| ab 21.01.25 | 6223_251_02 | online | 56 UStd. | 1.990,00 € |

Cloud Business Expert (IHK)

Der Lehrgang vermittelt Geschäftsführenden, Bereichsleitungen sowie Fach- und Führungskräften insbesondere im kaufmännischen Bereich, in der Produktionssteuerung und im Umfeld der Unternehmens-IT ein umfassendes Verständnis der Zusammenhänge zwischen IT-Infrastruktur, Cloud-Ökosystemen und Cloud-Business-Cases.

| | | | | |
|-------------|---------------|--------|----------|------------|
| ab 17.09.24 | 6521_242_01DI | online | 57 UStd. | 2.490,00 € |
|-------------|---------------|--------|----------|------------|

Digitaler Innovations- und Produktmanager (IHK)

Die Zukunftsfähigkeit von immer mehr Unternehmen hängt davon ab, ob es ihnen gelingt, die eigenen Produkte, Services, Geschäftsmodelle und Kernprozesse digital zu transformieren.

| | | | | |
|-------------|---------------|--------|----------|------------|
| ab 09.10.24 | 6224_242_01DI | online | 76 UStd. | 2.190,00 € |
|-------------|---------------|--------|----------|------------|

Digital Change Manager*in (IHK)

Die Digitalisierung transformiert die Produktions- und Geschäftsprozesse, sie verändert die Businessmodelle und die Formen der Zusammenarbeit. Um die vielfältigen Chancen dieses Wandels zu nutzen, brauchen Unternehmen Mitarbeiter, die die komplexen Change-Prozesse aktiv initiieren, koordinieren und nachhaltig implementieren können

| | | | | |
|-------------|---------------|--------|----------|------------|
| ab 31.07.24 | 6225_241_04DI | online | 81 UStd. | 2.190,00 € |
| ab 04.09.24 | 6225_242_01DI | online | 81 UStd. | 2.190,00 € |
| ab 07.10.24 | 6225_242_02DI | online | 81 UStd. | 2.190,00 € |

Generative AI Expert (IHK)

Kenntnisse zur Analyse unstrukturierter Texte und zum Einsatz generativer KI (ChatGPT & Co.) sind in der heutigen digitalen Welt von entscheidender Bedeutung. Dieser Lehrgang vermittelt Mitarbeitenden, wie sie Suchwerkzeuge und KI-Algorithmen für unternehmenseigene Daten erstellen und somit die Effizienz und Innovation im Unternehmen gewinnbringend steigern können.

| | | | | |
|--------------|---------------|--------|----------|------------|
| ab 03.09..24 | 6215_242_01DI | online | 50 UStd. | 2.290,00 € |
|--------------|---------------|--------|----------|------------|

CDR Manager*in (IHK)

Die Digitalisierung bietet den Unternehmen riesige Chancen, zugleich erfordert sie immer mehr Eigenverantwortung. Denn die gesetzlichen Regeln für die Erhebung und Nutzung von Daten z. B. des Kundenverhaltens oder der Mitarbeiterproduktivität passen oft nicht mehr zur Praxis.

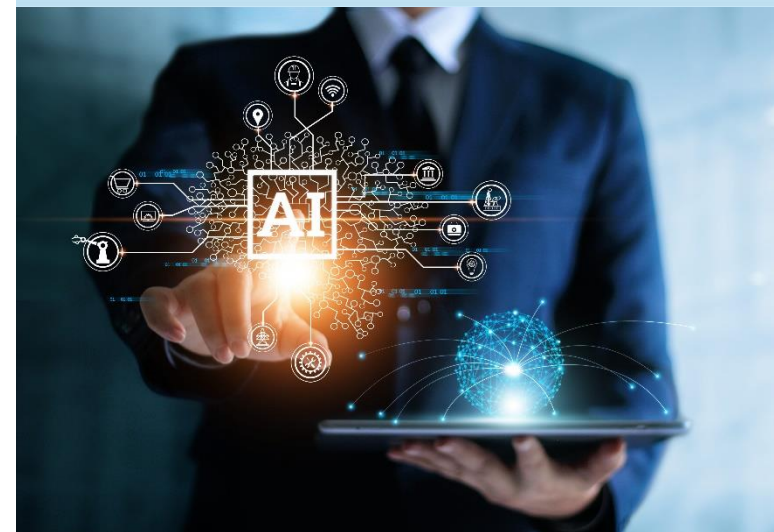
| | | | | |
|--------------|---------------|--------|----------|------------|
| ab 05.09..24 | 6217_242_01DI | online | 72 UStd. | 2.390,00 € |
|--------------|---------------|--------|----------|------------|

Wir erweitern laufend unser Programm, vorallem unsere Onlinereihe. Es lohnt sich, ab und an einen Blick auf unser Programm auf unserer Homepage zu werfen..

Online-Anmeldung zu unseren Veranstaltungen sowie AGB finden Sie unter www.ihk-weiterbildung.de
Auf Wunsch schicken wir das Anmeldeformular und die AGB gerne zu.

IHK-Zentrum für Weiterbildung GmbH | Ferdinand-Braun-Str. 20 | 74074 Heilbronn

DIGITALISIERUNG



07/2024

DIGITALISIERUNG

Seminare und Zertifikatslehrgänge

2024



Persönliche Beratung

Stephanie Bauer

Tel. 07131 26414-41

stephanie.bauer@ihk-weiterbildung.de



**ZENTRUM FÜR
WEITERBILDUNG**

SEMINARE

KI im Rechnungswesen – Hype oder Hilfe?

Unsere Teilnehmer werden erfahren, wie KI das Rechnungswesen stark beeinflussen wird, indem sie manuelle Prozesse automatisiert, genaue Finanzprognosen ermöglicht und bei der Betrugserkennung hilft.

| | | | | |
|----------|-------------|--------|---------|----------|
| 27.09.24 | 1069_242_01 | online | 4 UStd. | 180,00 € |
| 08.11.24 | 1069_242_02 | online | 4 UStd. | 180,00 € |

KI-Einführung in KMUs für KI-Einsteiger*innen

Dieses Seminar eröffnet Ihnen eine Vielzahl von Vorteilen, wenn Sie mehr über die Integration von Künstlicher Intelligenz (KI) in kleine und mittlere Unternehmen erfahren möchten. Es vermittelt zunächst eine solide Grundlage für ein fundiertes Verständnis der KI, ohne dabei in zu technische Details abzudriften.

| | | | | |
|----------|-------------|--------|---------|----------|
| 07.11.24 | 1887_242_01 | online | 8 UStd. | 390,00 € |
|----------|-------------|--------|---------|----------|

Strategien für den intelligenten Einsatz von KI

Entdecken Sie in diesem zweiteiligen Seminar die Schlüssel zur erfolgreichen Einführung von Künstlicher Intelligenz (KI) in Ihrem Unternehmen! Maßgeschneidert für Mitarbeiter:innen in kleinen und mittleren Unternehmen (KMU) bietet dieses Programm eine umfassende Einführung in die Welt der KI.

| | | | | |
|----------|-------------|--------|----------|----------|
| 14.11.24 | 1888_242_01 | online | 16 UStd. | 740,00 € |
|----------|-------------|--------|----------|----------|

Klärung der Potenziale und Chancen der KI für KMU-Executives

Dieser Vortrag ist speziell für Geschäftsführer, Entscheidungsträger und Führungskräfte in kleinen und mittleren Unternehmen (KMU) konzipiert, die daran interessiert sind, ihr Unternehmen für das digitale Zeitalter zu rüsten. Sie erlangen ein tiefgreifendes Verständnis für die Rolle der Künstlichen Intelligenz (KI) in der Geschäftswelt von morgen.

| | | | | |
|----------|-------------|--------|---------|---------|
| 28.11.24 | 1889_242_01 | online | 2 UStd. | 90,00 € |
|----------|-------------|--------|---------|---------|

Mastering Prompt Engineering

Den Wert generativer KI nutzen! Unser Seminar "Prompt Engineering" bildet Sie dazu aus, den maximalen Nutzen aus generativen KI-Systemen zu ziehen.

| | | | | |
|----------|-------------|--------|---------|----------|
| 21.08.24 | 1886_242_01 | online | 8 UStd. | 340,00 € |
|----------|-------------|--------|---------|----------|

Forecasting – der Blick in die Zukunft mit Data Analytics

Bei diesen Zeitreihenanalysen werden historische Daten und deren Einflussfaktoren betrachtet, um typische Verlaufsmuster, Trends oder beispielsweise saisonale Effekte nachzuweisen und sie auf relevante Einflussfaktoren zurückzuführen.

| | | | | |
|--------------|---------------|--------|----------|----------|
| 01.-15.10.24 | 1892_242_01DI | online | 15 UStd. | 525,00 € |
|--------------|---------------|--------|----------|----------|

Künstliche Intelligenz:

Anwendungsbereiche von ChatGPT für Starter

Anwendungen von ChatGPT sind vielfältig und revolutionieren die Art und Weise, wie wir arbeiten. Die transformative Kraft der KI in der Praxis entdecken und verstehen, wie sie uns dabei helfen kann, effizienter, innovativer und zukunftsorientierter zu sein.

| | | | | |
|----------|-------------|--------|---------|----------|
| 24.09.24 | 1893_242_02 | online | 4 UStd. | 180,00 € |
| 05.11.24 | 1893_242_01 | online | 4 UStd. | 180,00 € |

KI-Tools in der Unternehmenspraxis

Der interaktive IHK-Online-Sprint zu aktuell relevanten Themen rund um den Einsatz von Künstlicher Intelligenz im Unternehmen.

| | | | | |
|--------------|---------------|--------|---------|----------|
| 04.-10.09.24 | 1894_242_01DI | online | 7 UStd. | 420,00 € |
|--------------|---------------|--------|---------|----------|

Deepfakes und KI-Manipulationen als Gefahr für Wirtschaft und Unternehmen

Der Kurs vermittelt ein Überblickswissen über KI-Fälschungen und zeigt die spezifischen Risiken und Bedrohungen für die Wirtschaft und Unternehmen anhand praktischer Beispiele auf.

| | | | | |
|--------------|---------------|--------|---------|----------|
| 23.-26.09.24 | 1897_242_01DI | online | 2 UStd. | 420,00 € |
|--------------|---------------|--------|---------|----------|

Einführung in die Digitalisierung

Grundbegrifflichkeiten wie Daten, Algorithmen, Cloud, Machine Learning, Künstliche Intelligenz. Dieser Kurs lädt Sie ein, danach noch tiefer in die Themen einzusteigen.

| | | | | |
|------|-------|--------|---------|---------|
| n.n. | 1898_ | online | 2 UStd. | 90,00 € |
|------|-------|--------|---------|---------|

ZERTIFIKATSLEHRGÄNGE

KI Expertise Einstiegsmodul: KI richtig anwenden (IHK) – in Kooperation mit der Hochschule Heilbronn

Im Rahmen dieses Kurses werden den Teilnehmenden praxisorientierte Ansätze vermittelt, um erste Lösungen auf Basis öffentlich zugänglicher oder eigener Daten prototypisch zu entwickeln. Dabei erhalten sie einen umfassenden Überblick über die grundlegenden Arten des maschinellen Lernens und deren vielfältige Einsatzmöglichkeiten für unterschiedliche Aufgabenstellungen.

Online & 2 Tage in Präsenz

| | | | | |
|-------------|-------------|--------|----------|------------|
| ab 09.10.24 | 6218_242_01 | online | 64 UStd. | 2.450,00 € |
|-------------|-------------|--------|----------|------------|

Digitalisierungsmanager*in (IHK)

Eine "Digitale Transformation" des Unternehmens und aller Mitarbeiter ist notwendig, um weiterhin wettbewerbsfähig zu bleiben. Arbeitswelten und Anforderungen ändern sich rasant, die Weichen für eine digitale Zukunft werden jetzt gestellt.

| | | | | |
|-------------|--------------|--------|----------|------------|
| ab 10.09.24 | 6229_242_01D | online | 81 UStd. | 1.990,00 € |
| ab 21.11.24 | 6229_242_02D | online | 81 UStd. | 1.990,00 € |

Data Analyst (IHK) mit Praxisbezug

Der Online-Zertifikatslehrgang qualifiziert datenaffine Fachkräfte branchenunabhängig dazu, diese Analytik und daraus hervorgehende Datenprojekte im Unternehmen zu implementieren: Wer im Wettbewerb von heute vorne mitfahren will, muss die Daten verstehen und richtig nutzen.

| | | | | |
|-------------|-------------|--------|----------|------------|
| ab 09.12.24 | 6220_242_01 | online | 56 UStd. | 2.090,00 € |
|-------------|-------------|--------|----------|------------|

Data Analyst (IHK)

Der Online-Zertifikatslehrgang qualifiziert datenaffine Fachkräfte branchenunabhängig. Die Teilnehmer erweitern umfassend ihre Kompetenzen in Datenanalyse, Datenmodellentwicklung, Machine Learning, Business Intelligence (BI) und dem agilen Management interdisziplinärer Datenprojekte.

| | | | | |
|-------------|--------------|--------|----------|------------|
| ab 26.08.24 | 6221_242_02D | online | 56 UStd. | 2.090,00 € |
| ab 21.11.24 | 6221_242_01D | online | 56 UStd. | 2.090,00 € |